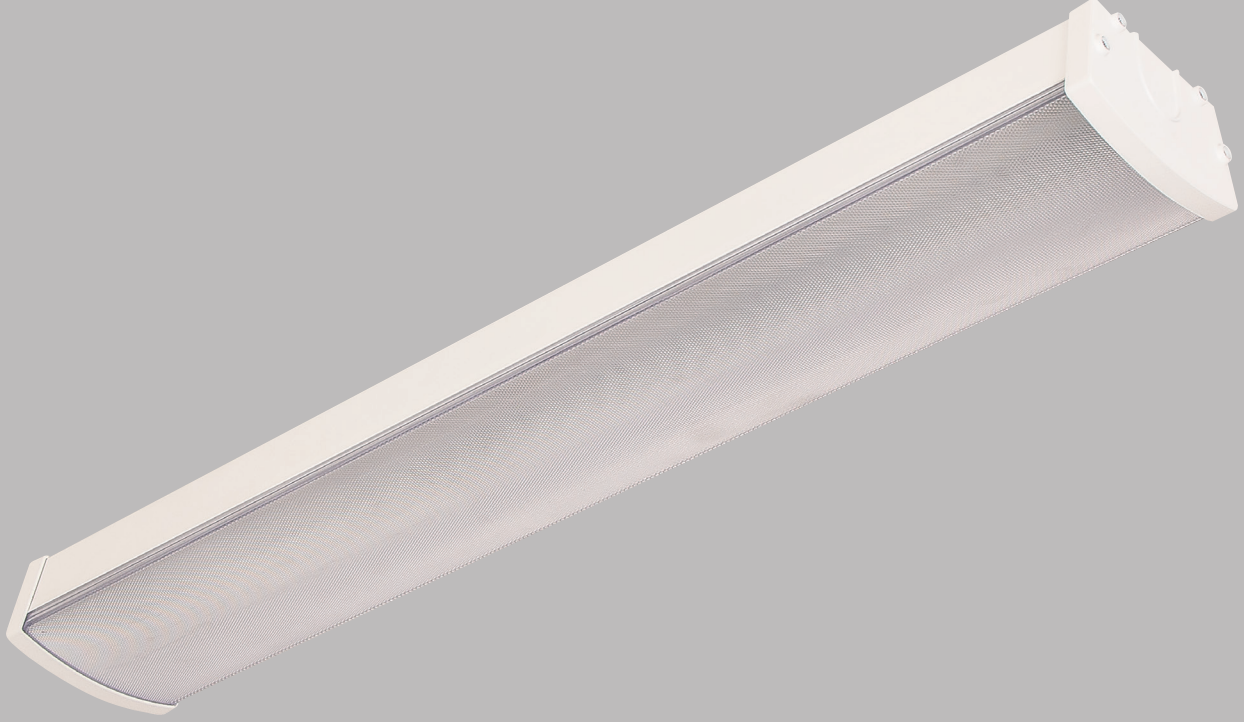


LOTUS Linea Led



LOTUS designed with very high flux output with IP54 protection rating makes it convenient to be used for illuminating large shop areas like supermarkets, high ceiling shops, warehouses etc. Highest lumen per watt offered with microprismatic diffuser to reduce UGR.

2700K, 3000K, 3500K, 4000K and 5000K alternatives available together different power and luminaire size options. 1-10V and DALI dim selections increases the functionality of the luminaire.

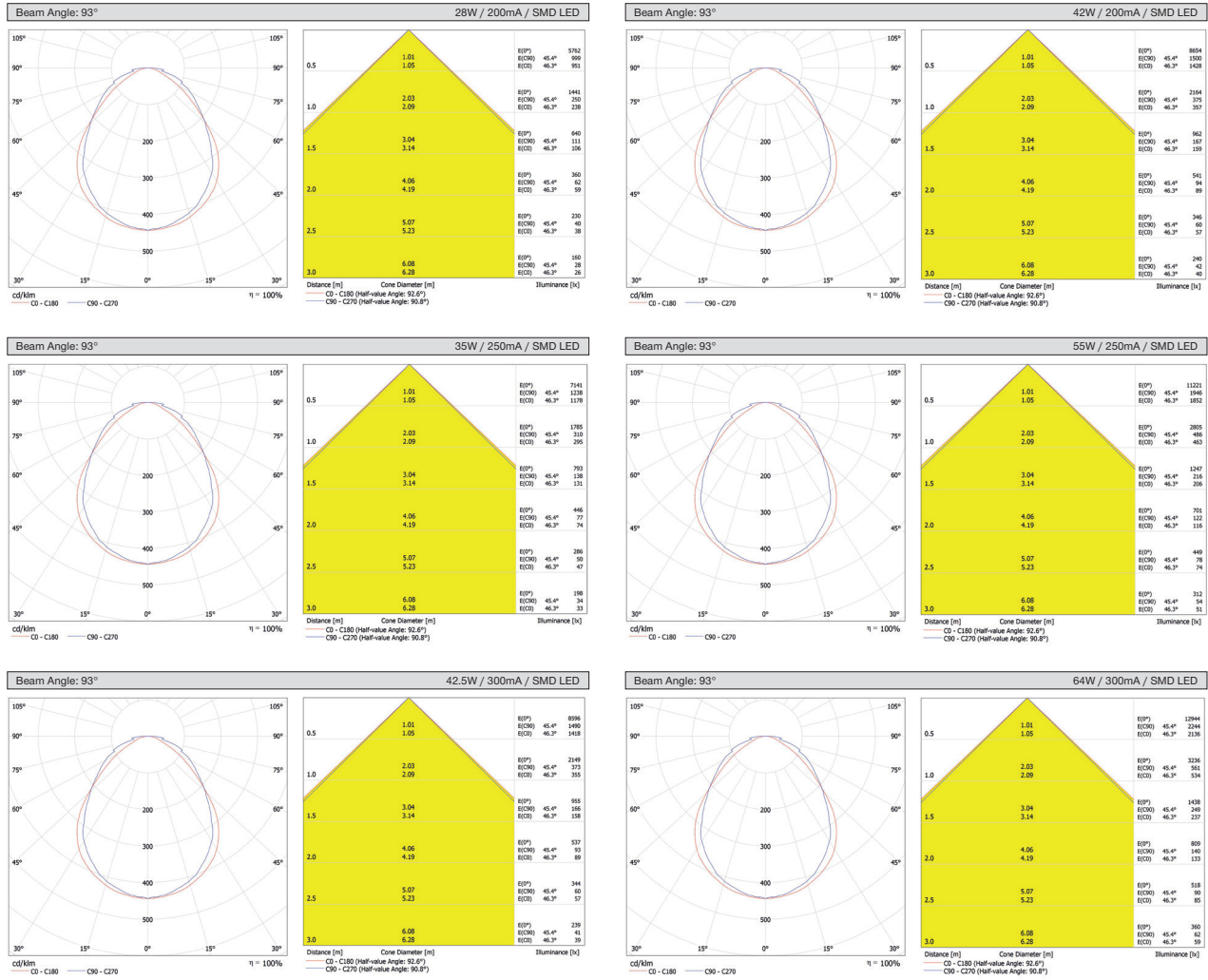
LOTUS yüksek lümen çıkışı sağlayan yapısı ve IP54 koruma sınıfı özelliği ile yüksek tavanlı mağaza, süpermarket ve depo gibi alanlarda kullanılabilir. Mikroprizmatik pleksi yapısı sayesinde düşük kamaşmalı konforlu ışık çıkışı sağlanır.

2700K, 3000K, 3500K, 4000K ve 5000K seçenekleri farklı güç ve boy tercihleri ile uygulanabilir. 1-10V ve DALI dim seçenekleri armatürün fonksiyonelliğini artırır.

LDT Files / LDT Dataları



I02.LL.19350



Linea Led Series / Linea Led Serisi





* Code example / Kod örneği:

102.LL.19350.935.64.830.01

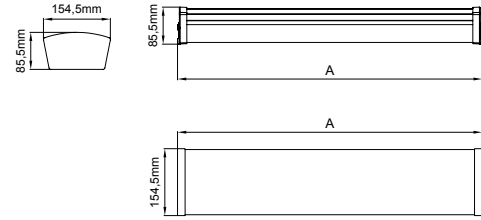
- 1- Product code / Armatür kodu
- 2- Length / Uzunluk
- 3- Power / Güç
- 4- CRI / Kelvin
- 5- Colour / Ürün renk
- 6- Control type / Kontrol tipi



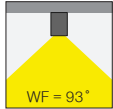
5 / Product Color / Ürün Renk



Technical Drawing / Teknik Çizim



Beam Angle / Işık Açısı



Product Data / Armatür Data	
Item No / Ürün Kod	102.LL.19350.935.64.830.01
Family Name / Aile Adı	Lotus
Material / Malzeme	Aluminium / Alüminyum
Form / Biçim	Linear / Lineer
Profile Width / Profil Geniřliđi	154,5mm
Profile Height / Profil Yüksekliđi	85,5mm
Installation Type / Kurulum Türü	Surface / Sıvaüstü
Efficiency / Verimlilik	>114lm/W
CRI	80
Light Distribution / Işık Dağılımı	Symmetric Wide Flood / Simetrik Geniş Açılı
Protection Rating / Koruma Sınıfı	20
Lifetime / Armatür Ömrü	L70 / B50 50000 h
Optic / Optik	Microprismatic / Mikroprizmatik

Lotus / I02.LL.19350

Lenght / Uzunluk (A)	CRI	Order Code / Sipariş Kodu	Kelvin	28W 200mA lm	35W 250mA lm	42.5W 300mA lm
635mm	CRI>80	I02.LL.19350 . (...) . (...) . (...) . (...)	2700K	2985	3699	4453
			3000K	3081	3818	4595
			3500K	3128	3877	4667
			4000K	3248	4025	4845
			5000K	3296	4084	4916
	CRI>90	I02.LL.19350 . (...) . (...) . (...) . (...)	2700K	2507	3107	3740
			3000K	2579	3196	3847
			3500K	2627	3255	3919
			4000K	2722	3374	4061
			4000K	2722	3374	4061
Lenght / Uzunluk (A)	CRI	Order Code / Sipariş Kodu	Kelvin	42W 200mA lm	55W 250mA lm	64W 300mA lm
935mm	CRI>80	I02.LL.19350 . (...) . (...) . (...) . (...)	2700K	4483	5813	6706
			3000K	4627	5999	6920
			3500K	4698	6092	7028
			4000K	4878	6325	7296
			5000K	4950	6418	7403
	CRI>90	I02.LL.19350 . (...) . (...) . (...) . (...)	2700K	3766	4883	5633
			3000K	3874	5023	5794
			3500K	3945	5116	5901
			4000K	4089	5302	6116
			4000K	4089	5302	6116

2 Lenght / Uzunluk (A)	3 Watt - Driving Current / Watt - Sürüş Akımı	4 CRI / Kelvin		5 Product Color / Ürün Renk	
		827 CRI>80 - 2700K	927 CRI>90 - 2700K	01 white	
635mm	28W	28W (Direct) - 200mA	830 CRI>80 - 3000K	930 CRI>90 - 3000K	02 ral 9010
	35W	35W (Direct) - 250mA	835 CRI>80 - 3500K	935 CRI>90 - 3500K	03 black
	42.5W	42.5W (Direct) - 300mA	840 CRI>80 - 4000K	940 CRI>90 - 4000K	04 gray
935mm	42W	42W (Direct) - 200mA	850 CRI>80 - 5000K		05 dark gray
	55W	55W (Direct) - 250mA			06 special color
	64W	64W (Direct) - 300mA			



- Sliding mounting mechanism convenient for both surface mounting and suspended installation.
- Oynarlı montaj mekanizması sıva üstü ve sarkıt montaj uygulamaları için uygundur.



- Die-Cast aluminium end caps with silicon seal ensures IP54 protection.
- Silikon contalı enjeksiyon kapaklar IP54 koruma sağlar.



- Microprismatic diffuser provides low UGR.
- Mikroprizmatik difüzör sayesinde ışık kamaşma seviyesi düşüktür.