

Pars IP Recessed

Attractive design with different number of lamp combinations. Aluminium frame and antiglare aluminium mask creates architectural look. Power led lens optic enables different beam angle solutions. There is a wide range of application areas for PARS IP Recessed from residential spaces to offices. Thanks to its IP65 protection, it can be safely used in outdoor areas.

Honeycomb filter to reduce glare and colour filter to give different lighting effects can be integrated to the luminaire.

Farklı led ampül sayısı seçeneklerine sahip göz alıcı tasarım. Alüminyum çerçeve ve düşük kamaşma özellikli alüminyum maske kombinasyonu dekoratif görüntü sağlar. Power led lens optik ile farklı açı seçenekleri kolayca sağlanır. Konutlardan ofislere kadar PARS IP Ankastrre geniş bir uygulama alanı bulunmaktadır. IP65 koruma özelliği sayesinde dış aydınlatma projelerinde rahatlıkla kullanılır.

Kamaşmayı azaltmak için bal peteği filtresi ve farklı aydınlatma efektleri sağlamak için renk filtresi aksesuar seçenekleri kullanılabilir.

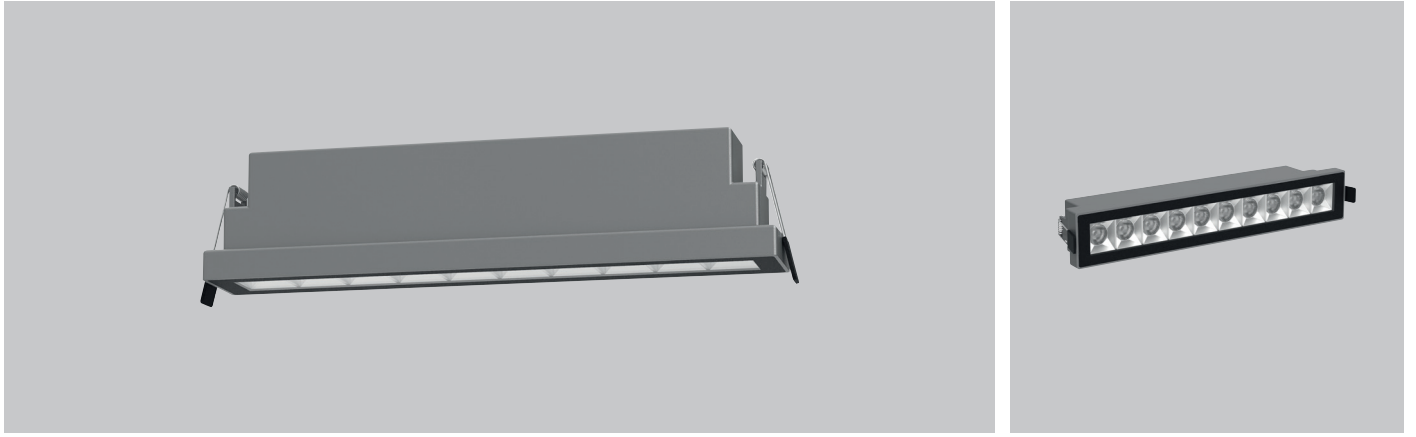
EN

- Corrosion resistant die cast aluminium alloy.
- Installation with practical ceiling clips.
- Mains voltage: 220-240V / 50-60Hz.
- Medium and flood beam angles available.
- Led colour temperatures are optionally 2700K, 3000K, 3500K, 4000K and 5000K.
- Thermal shock resistant safety glass.
- Weatherproof and durable silicone rubber gasket.
- Ultraviolet stabilized polyester powder coat finish in white, black, dark gray and light gray finish.
- Double layer polyester powder paint resistant to corrosion and salt spray fog.
- All external screws are stainless steel.
- High colour consistency: <3 SDCM
- Up to 95lm/W efficiency.
- L80 B10 50000hrs and five years warranty.

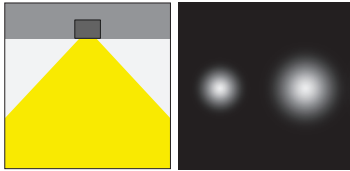
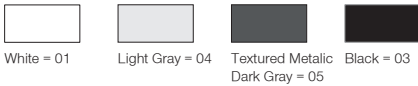
TR

- Korozyona dayanıklı alüminyum gövde.
- Pratik yay sistemi ile tavana montajı kolaydır.
- 220-240V / 50-60Hz enerji girişli.
- Orta ve geniş açı seçenekleri mevcuttur.
- 2700K, 3000K, 3500K, 4000K ve 5000K renk sıcaklığı seçenekleri mevcuttur.
- Termal şoka dayanıklı tamperli cam.
- Su geçirmezliği sağlayan silikon conta.
- Ultraviyole ışımaya dayanıklı beyaz, açık gri, antrasit gri ve siyah elektrostatik toz boyalı.
- Çift katmanlı polyester toz boya sayesinde korozyona ve tuza dayanıklı gövde.
- Tüm dış civatalar paslanmaz çelik.
- Yüksek LED renk uyumu: <3 SDCM
- 95lm/W'a kadar ulaşan verim.
- L80 B10 50000 saat ve beş yıl garanti.

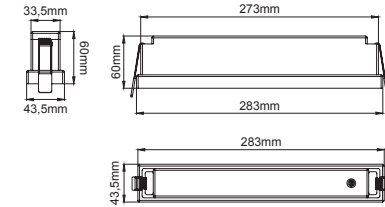
Pars IP Recessed



5 / Product Color / Ürün Renk



Technical Drawing / Teknik Çizim



Pars IP Recessed / O07.PLR.89910

| | Power / Güç | CRI | Order Code / Sipariş Kodu | Kelvin | Lümen T _c =50° Lümen |
|--|-------------|--------|--|--------|---------------------------------|
| | 20W | CRI>80 | O07.PLR.89910 . (..) . (...) . (..) . (..) | 2700K | 1762 |
| | | | 3000K | 1817 | |
| | | | 3500K | 1854 | |
| | | | 4000K | 1892 | |
| | | | 5000K | 1949 | |

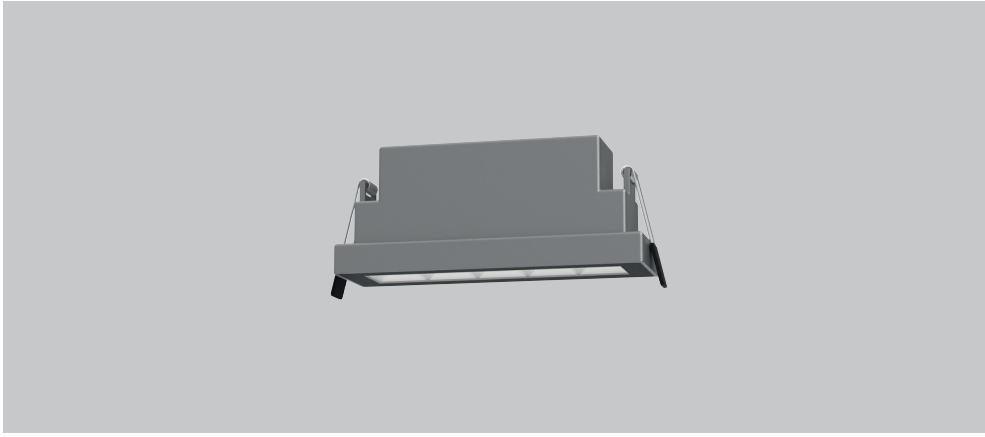
* Code example / Kod örneği:

O07.PLR.89910 . 20 . 827 . ME . 01

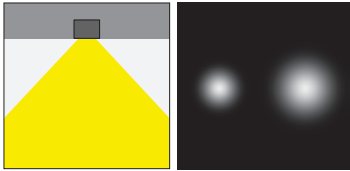
- 1- Product code / Armatür kodu
- 2- Power / Güç
- 3- CRI / Kelvin
- 4- Reflector angle / Reflektör açısı
- 5- Colour / Ürün renk

| Complete Code / Komple Kod | 2 | 3 | 4 | 5 |
|----------------------------|---|--------------------|-----------------------------------|---------------------------|
| | Watt - Driving Current / Watt - Sürüş Akımı | CRI / Kelvin | Reflector Angle / Reflektör Açısı | Product Color / Ürün Renk |
| 20 | 20W - 500mA | 827 CRI>80 - 2700K | ME 30° - Medium | 01 white |
| | | 830 CRI>80 - 3000K | FL 60° - Flood | 02 ral 9010 |
| | | 835 CRI>80 - 3500K | | 03 black |
| | | 840 CRI>80 - 4000K | | 04 gray |
| | | 845 CRI>80 - 4500K | | 05 dark gray |
| | | 850 CRI>80 - 5000K | | 06 special color |

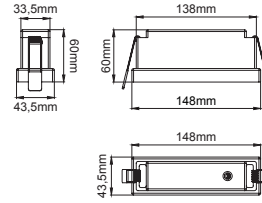
Pars IP Recessed



5 / Product Color / Ürün Renk



Technical Drawing / Teknik Çizim



Pars IP Recessed / O07.PLR.89905

| | Power / Güç | CRI | Order Code / Sipariş Kodu | Kelvin | Lümen T _c =50° Lümen |
|--|-------------|--------|--|--------|---------------------------------|
| | 10W | CRI>80 | O07.PLR.89905 . (..) . (...) . (..) . (..) | 2700K | 882 |
| | | | | 3000K | 909 |
| | | | | 3500K | 927 |
| | | | | 4000K | 946 |
| | | | | 5000K | 974 |

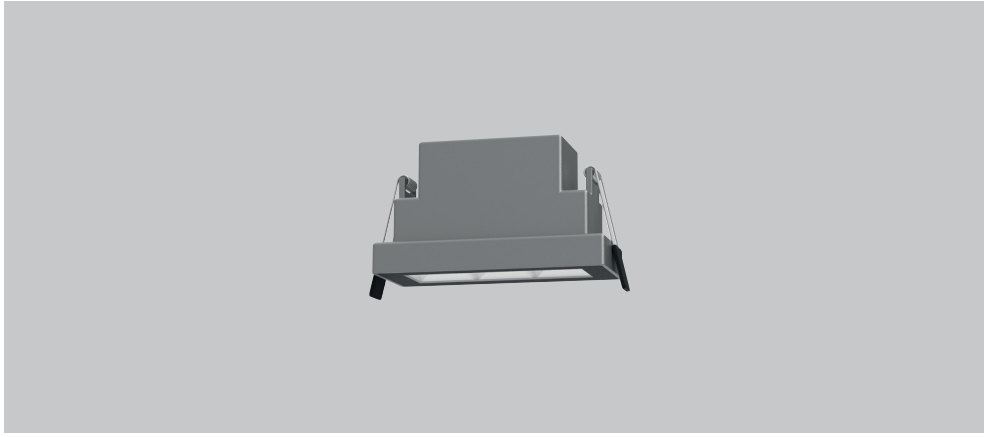
* Code example / Kod örneği:

O07.PLR.89905 . 10 . 827 . ME . 01

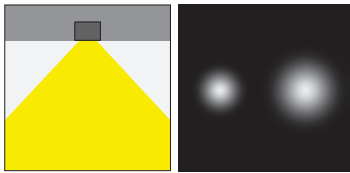
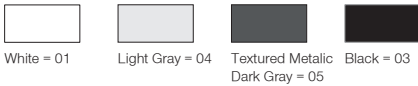
- 1- Product code / Armatür kodu
- 2- Power / Güç
- 3- CRI / Kelvin
- 4- Reflector angle / Reflektör açısı
- 5- Colour / Ürün renk

| Complete Code / Komple Kod | 2 | 3 | 4 | 5 |
|----------------------------|---|--------------------|-----------------------------------|---------------------------|
| | Watt - Driving Current / Watt - Sürüş Akımı | CRI / Kelvin | Reflector Angle / Reflektör Açısı | Product Color / Ürün Renk |
| | 10 10W - 500mA | 827 CRI>80 - 2700K | ME 30° - Medium FL 60° - Flood | 01 white |
| | | 830 CRI>80 - 3000K | | 02 ral 9010 |
| | | 835 CRI>80 - 3500K | | 03 black |
| | | 840 CRI>80 - 4000K | | 04 gray |
| | | 850 CRI>80 - 5000K | | 05 dark gray |
| | | | | 06 special color |

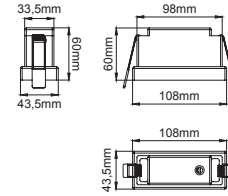
Pars IP Recessed



5 / Product Color / Ürün Renk



Technical Drawing / Teknik Çizim



Pars IP Recessed / O07.PLR.89903

| | Power / Güç | CRI | Order Code / Sipariş Kodu | Kelvin | Lümen T _c =50° Lümen |
|--|-------------|--------|---|--------|---------------------------------|
| | 6W | CRI>80 | O07.PLR.89903 . (..) . (..) . (..) . (..) | 2700K | 499 |
| | | | 3000K | 514 | |
| | | | 3500K | 525 | |
| | | | 4000K | 536 | |
| | | | 5000K | 552 | |

* Code example / Kod örneği:

O07.PLR.89903 . 6 . 827 . ME . 01

- 1- Product code / Armatür kodu
- 2- Power / Güç
- 3- CRI / Kelvin
- 4- Reflector angle / Reflektör açısı
- 5- Colour / Ürün renk

| Complete Code / Komple Kod | 2 | 3 | 4 | 5 |
|----------------------------|---|--------------------|-----------------------------------|---------------------------|
| | Watt - Driving Current / Watt - Sürüş Akımı | CRI / Kelvin | Reflector Angle / Reflektör Açısı | Product Color / Ürün Renk |
| 6 | 6W - 500mA | 827 CRI>80 - 2700K | ME 30° - Medium | 01 white |
| | | 830 CRI>80 - 3000K | | 02 ral 9010 |
| | | 835 CRI>80 - 3500K | FL 60° - Flood | 03 black |
| | | 840 CRI>80 - 4000K | | 04 gray |
| | | 850 CRI>80 - 5000K | | 05 dark gray |
| | | | 06 special color | |